

社会保障卡启用 办事指南

1 快速指引

事项名称	社会保障卡启用	实施主题	谯城区人力资源和社会保障局
受理条件	省内已持有社会保障卡人员		
咨询电话	0558-5516670	监督电话	0558-5523349
承诺时限	1个工作日	办理时间	工作日 上午08:30-12:00, 下午14:00-17:30
办理地点	1. 政务服务中心 亳州市谯城区花戏楼与香附路交叉口西南角谯城区政务服务中心一楼人社综合窗口		
预约方式	无		

2 基本信息

目录清单名称	社会保障卡服务	目录子项名称	社会保障卡启用（含社会保障卡银行账户激活）
事项名称	社会保障卡启用	基本编码	002014010002
事项类型	公共服务	事项编码	113416020031661969400201401000201
服务对象	自然人	实施清单编码	1134160200316619694002014010002
法定办结时限	1个工作日	承诺办结时限	1个工作日
是否收费	否	办理深度	四级（全程网办）

办理形式	网上办理, 窗口办理	到办事现场次数	0次
网上办理形式	互联网咨询, 互联网收件, 互联网预审, 互联网受理, 互联网办理, 互联网办理结果信息反馈		
办理地点	1. 政务服务中心 亳州市谯城区花戏楼与香附路交叉口西南角谯城区政务服务中心一楼人社综合窗口		
办理时间	工作日 上午08:30-12:00, 下午14:00-17:30		
所属部门	谯城区人力资源和社会保障局	所属区划	谯城区
实施主体	谯城区人力资源和社会保障局	实施主体性质	法定机关
行使层级	县级	办件类型	即办件
委托部门	无	权力来源	上级下放
行使内容	无	是否属于联办件	否
是否有联办机构	否	联办机构	无
是否有权限划分	否	划分标准	无
是否属于上报件	否	下沉办理	否
通办范围	无	是否支持网上支付	否
阶段性办理	否	办理时间段	无
是否有特别程序	否		
是否支持预约	否	预约方式	无
是否有数量限制	无	数量限制说明	无
是否支持代办	是		
受理条件	省内已持有社会保障卡人员		
是否进驻大厅	是	材料收取形式	窗口收取, 邮寄收取,
结果名称	无	结果样本	无

结果领取方式	无	办理结果领取说明	无
监督投诉方式	0558-5523349	咨询方式	0558-5516670
年审年检	无		
设定依据	<p>1. 《关于印发“中华人民共和国社会保障卡”管理办法的通知》（人社部发〔2011〕47号）第二章：发行管理；第三章：制作管理；第四章：应用管理。 2. 《关于社会保障卡加载金融功能的通知》（人社部发〔2011〕83号）二、功能定位：社会保障卡加载金融功能主要通过 在社会保障卡上加载银行业务应用实现。加载金融功能后的社会保障卡，作为持卡人享有社会保障和公共就业服务权益 的电子凭证，具有信息记录、信息查询、业务办理等社会保障卡基本功能的同时，可作为银行卡使用，具有现金存取、 转账、消费等金融功能。具有金融功能的社会保障卡的金融应用为人民币借记应用，暂不支持贷记功能。芯片中应同时 包含人力资源社会保障应用和金融应用。 3. 《关于印发社会保障卡发行管理流程的通知》（人社厅发〔2014〕20号）全文。 4. 《关于加快推进社会保障卡应用的意见》（人社部发〔2014〕52号）全文。 5. LD/T 32—2015《社会保障卡规范》全文。 6. LD/T 33—2015《社会保障卡读写终端规范》全文。</p>		

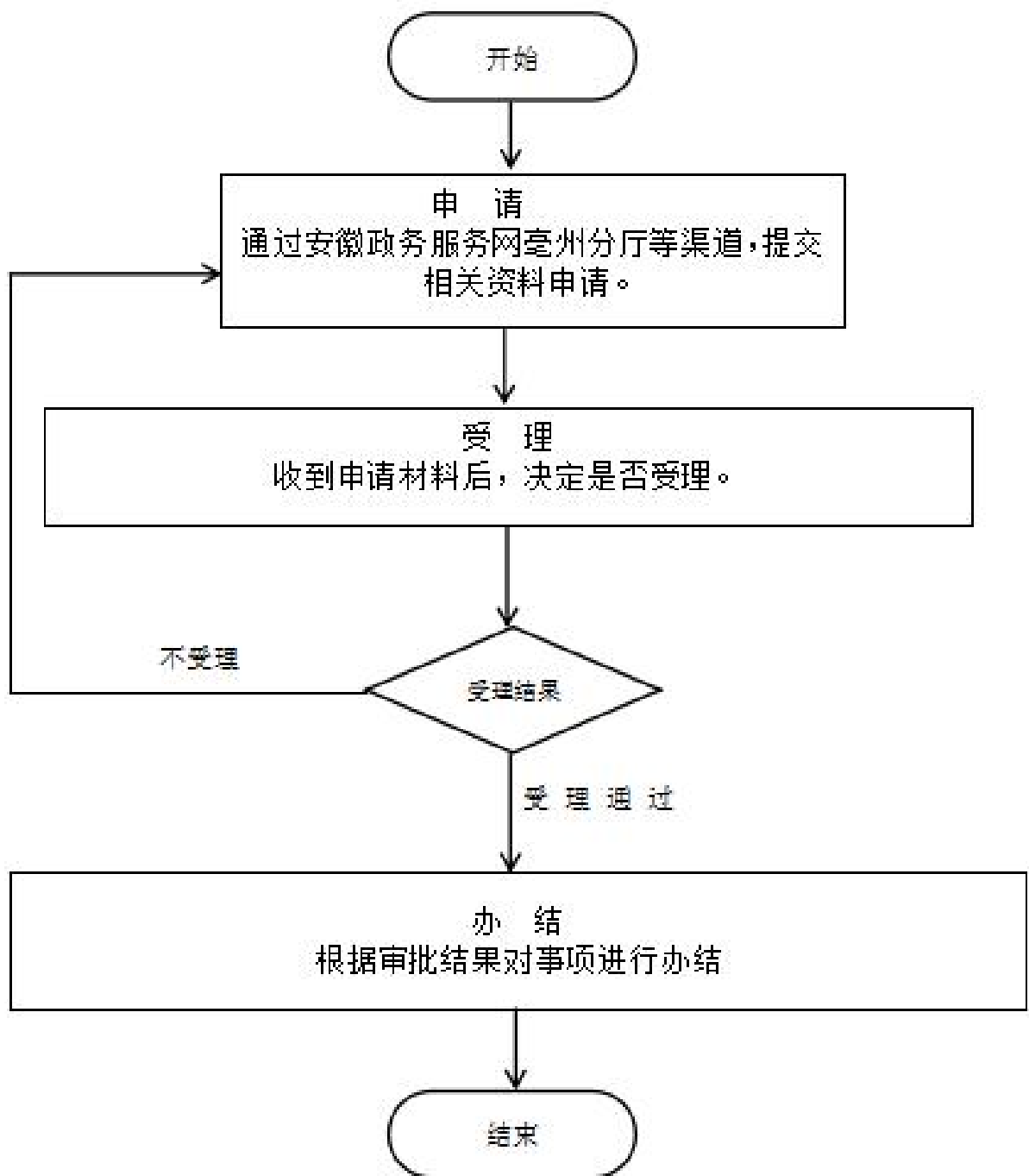
3 受理条件

省内已持有社会保障卡人员

4 申请材料

材料名称	来源渠道	材料类型	纸质材料份数	材料形式	材料必要性	填报须知
有效身份证件或社保卡	政府部门核发	原件	无	纸质或电子		真实有效

5 办理流程



1. 申请：申请人通过安徽政务服务网、政务服务大厅或代办点等渠道提交申请。 2. 受理：受理人进行审查，对符合受理条件的《受理通知书》；申请材料不齐全或不符合法定形式，网上或当场一次性告知需要补正的全部内容，并出具《补齐补正通知书》
办结：根据办理结果对事项进行办结。

环节	办理时限	办理单位	办理人	办理岗位	岗位职责	特殊程序

受理	0.5个工作日	谯城区人力资源 和社会保障局	刘亮	信息中心	工作日在岗	无
办结	0.5个工作日	谯城区人力资源 和社会保障局	刘亮	信息中心	工作日在岗	无

6 中介服务

本事项不涉及中介服务

7 常见问题

1	<p>Q: 社会保障卡能否在异地住院结算或门诊药店购药?</p> <p>A: 该问题涉及社会保障卡关联的社保功能是否可跨参保地使用（业务发生地与参保地不同），这由实际应用场景决定。当社保卡用于省内异地住院结算时，由于有相关业务政策及后台结算系统支持，是可以异地住院持卡就医、即时结算的，但要按照省内异地结算流程办理。当在异地门诊、药店刷卡购药时，由于使用的是医保个人账户资金，而根据现行政策暂不支持跨参保地使用，所以需要回到参保地才能刷卡购药。当社保卡用于跨省异地住院结算，国家已经出台相关政策，经办流程和系统建设已经明确，加载金融功能社保卡作为跨省异地就医直接结算唯一凭证，支持持卡人在全国已经接入全国异地就医结算平台的医院即时结算。</p>
2	<p>Q: 社会保障卡密码忘记怎么办?</p> <p>A: （1）持卡人遗忘了社会保障卡社保账户密码，须持本人社会保障卡 and 有效居民身份证到参保地社会保障卡经办窗口办理密码重置；（2）持卡人遗忘了社会保障卡银行账户密码，须持本人社会保障卡 and 有效身份证件到相应银行服务网点办理密码重置。</p>
3	<p>Q: 金融账户的激活必须本人到场吗?</p> <p>A: 根据相关文件的要求，社会保障卡金融账户的激活必须由本人现场办理，若本人因身体原因，确实无法现场办理，可以向社保卡开户银行申请上门服务</p>