

职业指导

办事指南

1 快速指引

事项名称	职业指导	实施主体	亳州市人力资源和社会保障局
受理条件	有就业意愿的求职者或者依法设立的企事业单位。		
咨询电话	0558-5535592	监督电话	0558-5132281
承诺时限	1个工作日	办理时间	工作日 上午08:30-12:00，下午14:00-17:30
办理地点	1. 政务服务中心 亳州市希夷大道455号亳州市政务服务中心二楼人社综合窗口		
预约方式	无		

2 基本信息

目录清单名称	职业介绍、职业指导和创业开业指导	目录子项名称	职业指导
事项名称	职业指导	基本编码	002014102002
事项类型	公共服务	事项编码	113416005563302087300201410200201
服务对象	自然人, 法人	实施清单编码	1134160055633020873002014102002
法定办结时限	1个工作日	承诺办结时限	1个工作日
是否收费	否	办理深度	四级（全程网办）
办理形式	网上办理, 移动端办理, 窗口办理	到办事现场次数	0次

网上办理形式	互联网咨询, 互联网收件, 互联网预审, 互联网受理, 互联网办理, 互联网办理结果信息反馈		
办理地点	1. 政务服务中心 亳州市希夷大道455号亳州市政务服务中心二楼人社综合窗口		
办理时间	工作日 上午08:30-12:00, 下午14:00-17:30		
所属部门	亳州市人力资源和社会保障局	所属区划	亳州市
实施主体	亳州市人力资源和社会保障局	实施主体性质	法定机关
行使层级	市级	办件类型	即办件
委托部门	无	权力来源	上级下放
行使内容	无	是否属于联办件	否
是否有联办机构	否	联办机构	无
是否有权限划分	否	划分标准	无
是否属于上报件	否	下沉办理	否
通办范围	无	是否支持网上支付	否
阶段性办理	否	办理时间段	无
是否有特别程序	否		
是否支持预约	否	预约方式	无
是否有数量限制	无	数量限制说明	无
是否支持代办	否		
受理条件	有就业意愿的求职者或者依法设立的企事业单位。		
是否进驻大厅	是	材料收取形式	无
结果名称	无	结果样本	无
结果领取方式	无	办理结果领取说明	无

监督投诉方式	0558-5132281	咨询方式	0558-5535592
年审年检	无		
设定依据	1. 《中华人民共和国就业促进法》第三十五条：县级以上人民政府建立健全公共就业服务体系，设立公共就业服务机构，为劳动者免费提供下列服务：（一）就业政策法规咨询；（二）职业供求信息、市场工资指导价位信息和职业培训信息发布；（三）职业指导和职业介绍……。 2. 《人力资源市场暂行条例》（中华人民共和国国务院令第700号）第十五条：公共人力资源服务机构提供下列服务, 不得收费：（一）人力资源供求、市场工资指导价位、职业培训等信息发布；（二）职业介绍、职业指导和创业开业指导；（三）就业创业和人才政策法规咨询……。 3. 《就业服务与就业管理规定》（中华人民共和国劳动和社会保障部令第28号，2014年、2018年、2022年分别修订）第二十五条：公共就业服务机构应当免费为劳动者提供以下服务：（一）就业政策法规咨询；（二）职业供求信息、市场工资指导价位信息和职业培训信息发布；（三）职业指导和职业介绍……。 4. 《安徽省人力资源市场条例》第二十四条“公共人力资源服务机构应当免费提供下列服务：（一）人力资源供求、市场工资指导价位、职业培训等信息发布；（二）职业介绍、职业指导和就业创业开业指导……”		

3 受理条件

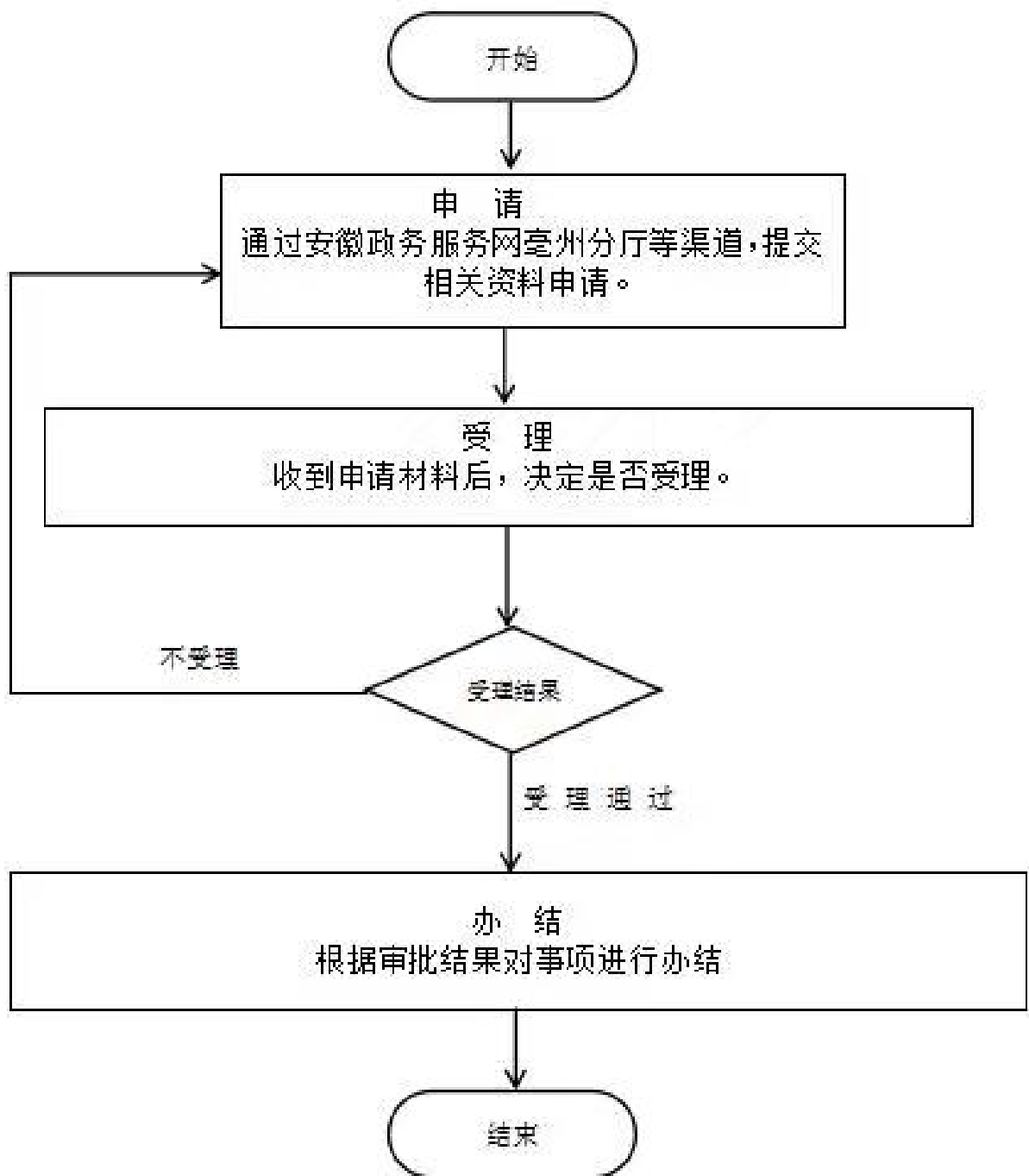
有就业意愿的求职者或者依法设立的企事业单位。

4 申请材料

材料名称	来源渠道	材料类型	纸质材料份数	材料形式	材料必要性	填报须知
------	------	------	--------	------	-------	------

无

5 办理流程



1. 申请：申请人登录安徽省政务服务网亳州分厅，选择该事项申请办理； 2. 受理：工作人员受理申请人提交的材料，不符合办的不予办理，并将原由告知申请人。材料不全的不予受理，并一次性告知相关要求； 3. 办结：对符合办结条件要求的及时办结

环节	办理时限	办理单位	办理人	办理岗位	岗位职责	特殊程序
					受理申请人提交的材料，若符合	

受理	0.5个工作日	亳州市人力资源和社会保障局	戴佳乐	就业中心市场科	受理标准，则依法依规进行受理，不符合办理条件的不予办理，并将原由告知申请人，材料不全的不予受理，并一次性告知相关要求。	无
办结	0.5个工作日	亳州市人力资源和社会保障局	戴佳乐	就业中心市场科	及时将办件结果传达至申请人，并对申请进行办结处理。	无

6 中介服务

本事项不涉及中介服务

7 常见问题

1	Q: 有哪些常用的公共招聘网? A: 亳州公共招聘网和安徽公共招聘网。
2	Q: 单位实际工资可以低于工资指导价吗? A: 工资指导价是政府向社会公布的一种劳动力工资价格信号，不是劳动保障行政部门规定的工资标准。职工的职位工资很大程度上取决于所在企业的经济效益。但是企业确定的工资价位不能低于最低工资标准。
3	Q: 在公共招聘网可以查询哪些信息? A: 可以登录网站，查询各类招聘信息、求职信息、培训信息、就业创业政策等。