

户口迁移审批

办事指南

1

快速指引

事项名称	户口迁移审批	实施主题	谯城区公安分局
受理条件	按照《安徽省户政管理规范》第五十九条 规定 公民迁出本户口管辖区，由本人或者户主在迁出前向户口登记机关申报迁出登记，领取迁移证件，注销户口。公民由农村迁往城市，必须持有城市劳动部门的录用证明，学校的录取证明，或者城市户口登记机关的准予迁入的证明，向常住地户口登记机关申请办理迁出手续。公民迁往边防地区，必须经过常住地县、市、市辖区公安机关批准。		
咨询电话	0558-5551975	监督电话	0558-5233185
承诺时限	1个工作日	办理时间	工作日 上午08:30-12:00, 下午14:00-17:30
办理地点	亳州市谯城区希夷大道455号谯城区政务服务中心一楼公安综合窗口		
预约方式	电话预约（0558-3033697）		

2

基本信息

目录清单名称	户口迁移审批	目录子项名称	户口迁移审批（县级权限）
事项名称	户口迁移审批	基本编码	000109147003
事项类型	行政许可	事项编码	11341602A03187405Z400010914700301
服务对象	自然人	实施清单编码	11341602A03187405Z4000109147003
法定办结时限	20个工作日	承诺办结时限	1个工作日

是否收费	否	办理深度	四级（全程网办）
办理形式	网上办理, 移动端办理, 窗口办理	到办事现场次数	0次
网上办理形式	互联网咨询, 互联网收件, 互联网预审, 互联网受理, 互联网办理, 互联网办理结果信息反馈		
办理地点	亳州市谯城区希夷大道455号谯城区政务服务中心一楼公安综合窗口		
办理时间	工作日 上午08:30-12:00, 下午14:00-17:30		
所属部门	谯城区公安分局	所属区划	谯城区
实施主体	谯城区公安分局	实施主体性质	法定机关
行使层级	县级	办件类型	即办件
委托部门	无	权力来源	法定本级行使
行使内容	无	是否属于联办件	否
是否有联办机构	否	联办机构	无
是否有权限划分	是	划分标准	无
是否属于上报件	否	下沉办理	否
通办范围	全市, 全县	是否支持网上支付	否
阶段性办理	否	办理时间段	无
是否有特别程序	否		
是否支持预约	是	预约方式	电话预约（0558-3033697）
是否有数量限制	否	数量限制说明	无
是否支持代办	否		
受理条件	按照《安徽省户政管理规范》第五十九条 规定 公民迁出本户口管辖区，由本人或者户主在迁出前向户口登记机关申报迁出登记，领取迁移证件，注销户口。公民由农村迁往城市，必须持有城市劳动部门的录用证明，学校的录取证明，或者城市户口登记机关的准予迁入的证明，向常住地户口登记机关申请办理迁出		

	手续。公民迁往边防地区，必须经过常住地县、市、市辖区公安机关批准。		
是否进驻大厅	是	材料收取形式	窗口收取
结果名称	无	结果样本	无
结果领取方式	无	办理结果领取说明	无
监督投诉方式	0558-5233185	咨询方式	0558-5551975
年审年检	无		
设定依据	《中华人民共和国户口登记条例》第十条：公民迁出本户口管辖区，由本人或者户主在迁出前向户口登记机关申报迁出登记，领取迁移证件，注销户口。公民由农村迁往城市，必须持有城市劳动部门的录用证明，学校的录取证明，或者城市户口登记机关的准予迁入的证明，向常住地户口登记机关申请办理迁出手续。公民迁往边防地区，必须经过常住地县、市、市辖区公安机关批准。第十三条：公民迁移，从到达迁入地的时候起，城市在三日以内，农村在十日以内，由本人或者户主持迁移证件向户口登记机关申报迁入登记，缴销迁移证件。没有迁移证件的公民，凭下列证件到迁入地的户口登记机关申报迁入登记：1.复员、转业和退伍的军人，凭县、市兵役机关或者团以上军事机关发给的证件；2.从国外回来的华侨和留学生，凭中华人民共和国护照或者入境证件；3.被人民法院、人民检察院或者公安机关释放的人，凭释放机关发给的证件。		

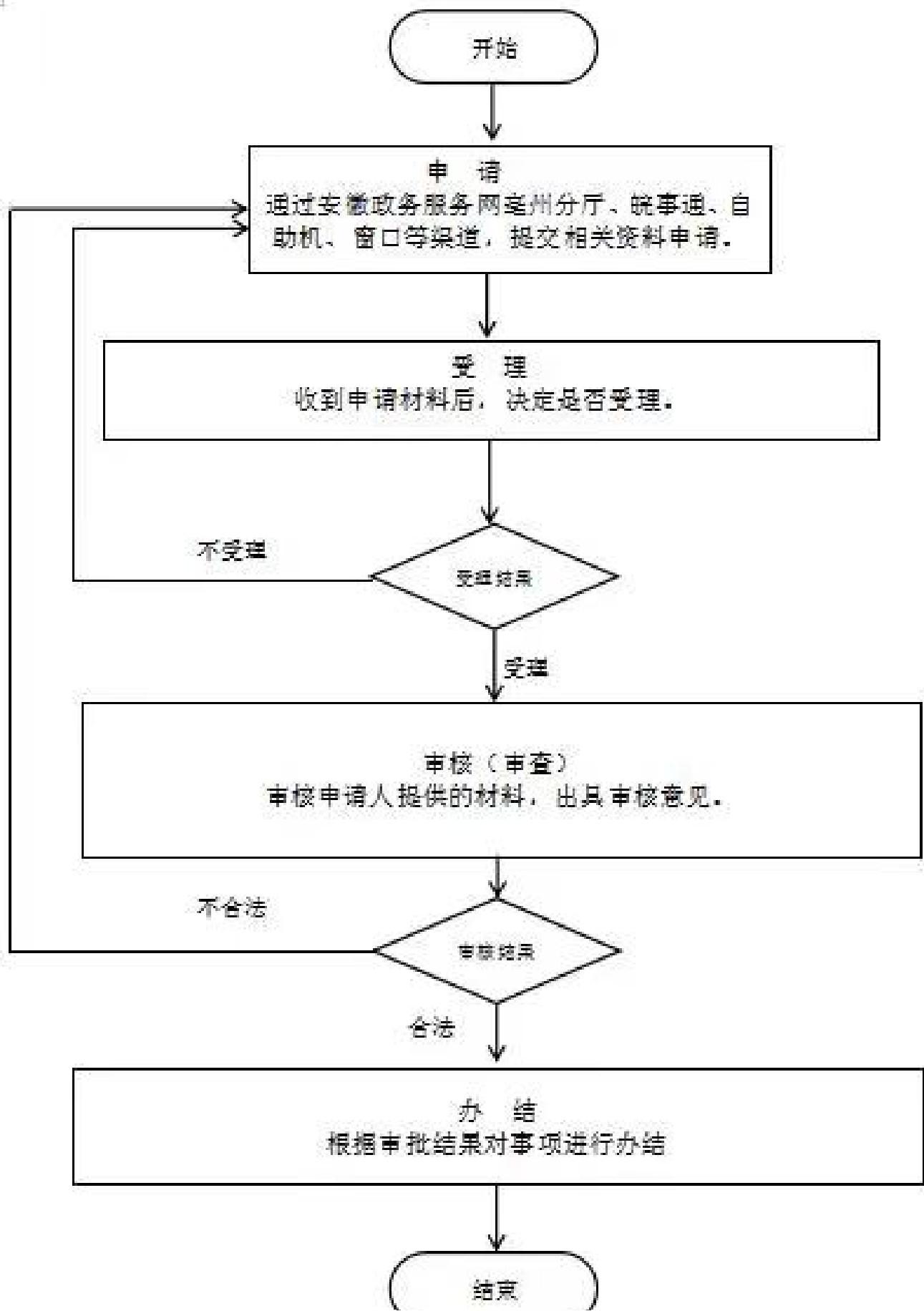
3 受理条件

按照《安徽省户政管理规范》第五十九条 规定 公民迁出本户口管辖区，由本人或者户主在迁出前向户口登记机关申报迁出登记，领取迁移证件，注销户口。公民由农村迁往城市，必须持有城市劳动部门的录用证明，学校的录取证明，或者城市户口登记机关的准予迁入的证明，向常住地户口登记机关申请办理迁出手续。公民迁往边防地区，必须经过常住地县、市、市辖区公安机关批准。

4 申请材料

材料名称	来源渠道	材料类型	纸质材料份数	材料形式	材料必要性	填报须知
中华人民共和国居民身份证	政府部门核发	原件或复印件	原件1份, 复印件1份	纸质或电子	必要	真实有效
中华人民共和国居民户口簿	政府部门核发	原件或复印件	原件1份, 复印件1份	纸质或电子	必要	真实有效
准予迁入证明	政府部门核发	原件或复印件	原件1份, 复印件1份	纸质或电子	必要	真实有效

5 办理流程





1、申请：申请人到派出所户籍窗口申请。 2、受理：派出所户籍窗口确认申请人申请材料齐全、符合受理条件的予以受理。 3：户籍窗口予以调查审核。 4、办结：情况属实予以办理，打印户口本或证明。

环节	办理时限	办理单位	办理人	办理岗位	岗位职责	特殊程序
受理	0.25个工作日	谯城区公安分局	郭利群	辖区派出所户籍室	材料初审，上报材料	无
审查	0.25个工作日	谯城区公安分局	户籍民警	辖区派出所户籍室	审查户籍民警上报材料	无
办结	0.5个工作日	谯城区公安分局	户籍民警	辖区派出所户籍室	材料审核，上报材料	无

6 中介服务

本事项不涉及中介服务

7 常见问题

1	Q: 准迁证是什么? A: 1、准迁证是我们办理户口落户的前提条件，当我们提出落户申请后，有关部门需要对落户人的准迁证进行核查，无误后，才会给予办理落户的手续。 2、准迁证是标准证件，样式是省市规定统一的，证件也是由当前省市公安局统筹印制的，再由城市所属的公安分局签发办理。
2	Q: 户口准迁证的有效期是多少天？过期怎么办？ A: 户口准迁证自签发之日起有效期为40天，如过期，符合现行迁移条件的，直接办理，不符合现行迁移条件的，需回原签发地重新换发准迁证。
3	Q: 全省是否能够网迁？ A: 全省范围内，符合迁移条件的，可到户籍所在地派出所直接办理。