

居住证申领 办事指南

1 快速指引

事项名称	居住证申领	实施主题	谯城区公安分局
受理条件	《安徽省户政管理工作规范》第一百零六条（基本原则）公民离开常住户口所在地，到市、县（不含常住户口所在地城市内部跨行政区域）居住半年以上，或者符合有合法稳定就业、合法稳定住所、连续就读条件之一的，可以在居住地申领居住证。		
咨询电话	0558-5551975	监督电话	0558-5233185
承诺时限	1个工作日	办理时间	工作日 上午08:30-12:00, 下午14:00-17:30
办理地点	1. 政务服务中心 亳州市谯城区花戏楼与香附路交叉口西南角谯城区政务服务中心一楼公安综合窗口		
预约方式	无		

2 基本信息

目录清单名称	居住证业务	目录子项名称	居住证申领
事项名称	居住证申领	基本编码	000709111001
事项类型	行政确认	事项编码	11341602A03187405Z400070911100101
服务对象	自然人	实施清单编码	11341602A03187405Z4000709111001
法定办结时限	15个工作日	承诺办结时限	1个工作日
是否收费	否	办理深度	四级（全程网办）

办理形式	网上办理, 移动端办理, 窗口办理	到办事现场次数	0次
网上办理形式	互联网咨询, 互联网收件, 互联网预审, 互联网受理, 互联网办理, 互联网办理结果信息反馈		
办理地点	1. 政务服务中心 亳州市谯城区花戏楼与香附路交叉口西南角谯城区政务服务中心一楼公安综合窗口		
办理时间	工作日 上午08:30-12:00, 下午14:00-17:30		
所属部门	谯城区公安分局	所属区划	谯城区
实施主体	谯城区公安分局	实施主体性质	法定机关
行使层级	县级	办件类型	即办件
委托部门	无	权力来源	法定本级行使
行使内容	无	是否属于联办件	否
是否有联办机构	否	联办机构	无
是否有权限划分	否	划分标准	无
是否属于上报件	否	下沉办理	否
通办范围	无	是否支持网上支付	否
阶段性办理	否	办理时间段	无
是否有特别程序	否		
是否支持预约	否	预约方式	无
是否有数量限制	无	数量限制说明	无
是否支持代办	否		
受理条件	《安徽省户政管理工作规范》第一百零六条 （基本原则）公民离开常住户口所在地，到市、县（不含常住户口所在地城市内部跨行政区域）居住半年以上，或者符合有合法稳定就业、合法稳定住所、连续就读条件之一的，可以在居住地申领居住证。		
是否进驻大厅	是	材料收取形式	窗口收取,

结果名称	安徽省居住证	结果样本	安徽省居住证. jpg
结果领取方式	窗口领取, 结果快递	办理结果领取说明	无
监督投诉方式	0558-5233185	咨询方式	0558-5551975
年审年检	1年		
设定依据	《居住证暂行条例》第二条：公民离开常住户口所在地，到其他城市居住半年以上，符合有合法稳定就业、合法稳定住所、连续就读条件之一的，可以依照本条例的规定申领居住证。 第八条：公安机关负责居住证的申领受理、制作、发放、签注等证件管理工作。		

3 受理条件

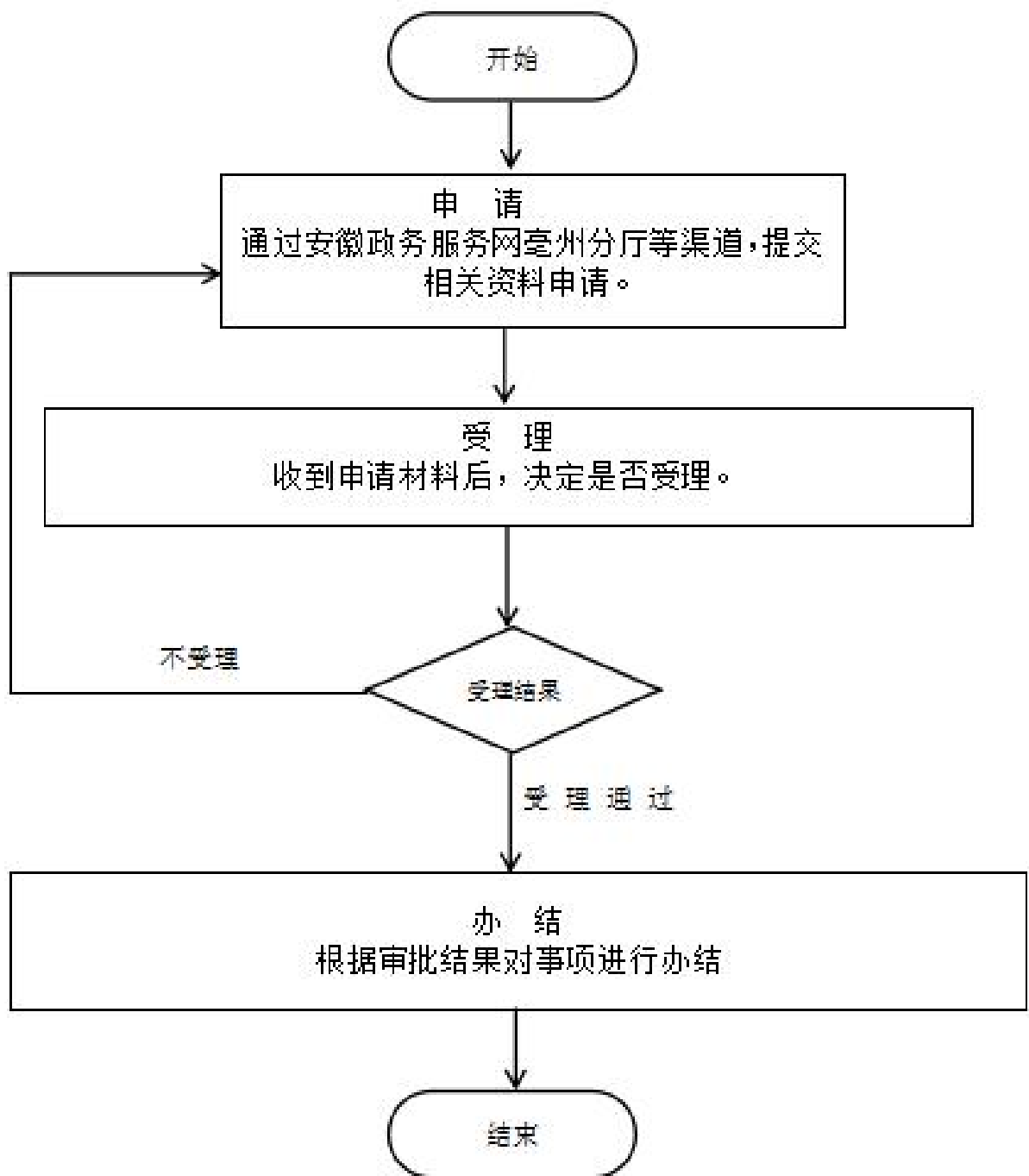
《安徽省户政管理工作规范》第一百零六条 （基本原则）公民离开常住户口所在地，到市、县（不含常住户口所在地城市内部跨行政区域）居住半年以上，或者符合有合法稳定就业、合法稳定住所、连续就读条件之一的，可以在居住地申领居住证。

4 申请材料

材料名称	来源渠道	材料类型	纸质材料份数	材料形式	材料必要性	填报须知
合法稳定就业证明材料	申请人自备	原件	无	纸质或电子		1、申请人要确保本人提交的证明材料真实有效； 2、工商营业执照、劳动合同、用人单位出具的劳动关系证明或者其他能够证明有合法稳定就业的材料（以合法稳定就业为由申领的提供）。
合法稳定住所证明材料	申请人自备	原件	无	纸质或电子		1、申请人要确保本人提交的证明材料真实有效； 2、房屋租赁合同、购房合同、房屋产权证，房屋出租人、用人单位、就读学校、科研机构出具的住宿证明，或者其他能够证明有合法稳定住所的材料（以合法稳定住所为由申领的提供）。

连续就读证明材料	申请人自备	原件	无	纸质或电子	1、申请人要确保本人提交的证明材料真实有效； 2、学生证，或者就读学校、科研机构出具的能够证明连续就读的材料（以连续就读为由申领的提供）。
----------	-------	----	---	-------	--

5 办理流程



1. 申请：申请人登录安徽政务服务网亳州分厅（含皖事通）提交事项办理所需的证明材料； 2. 受理：派出所通过公安网查询办定是否受理，符合条件的受理通过，不符合条件的受理不通过； 3、办结：派出所审核通过，核实后制证；需要实地走访调查的，经实地核实后制证。

环节	办理时限	办理单位	办理人	办理岗位	岗位职责	特殊程序

受理	0.5个工作日	谯城区公安分局	谯城公安	审核	管理实有人口、掌握社情民意、组织安全防范、维护社区秩序、服务辖区群众。	无
办结	0.5个工作日	谯城区公安分局	谯城公安	办结	管理实有人口、掌握社情民意、组织安全防范、维护社区秩序、服务辖区群众。	无

6 中介服务

本事项不涉及中介服务

7 常见问题

1	Q: 哪些人可以申请办理居住证? A: 公民离开常住户口所在地, 到其他市、县 (不含常住户口所在地城市内部跨行政区域) 居住半年以上, 符合有合法稳定就业、合法稳定住所、连续就读条件之一的, 可以在居住地申领居住证。
2	Q: 申请居住证, 为什么不能当场办结? A: 流动人口申请办理居住证后, 公安派出所社区民警需要实地走访调查核实, 报县级公安机关审批后制作居住证。
3	Q: 未成年人和行动不便的老年人、残疾人怎么办理居住证? A: 未满十六周岁的未成年人和行动不便的老年人、残疾人等, 可以由其监护人、近亲属代为办理居住证。