

城乡居民养老保险个人权益记录查询打印

办事指南

1 快速指引

事项名称	城乡居民养老保险个人权益记录查询打印	实施主题	谯城区人力资源和社会保障局
受理条件	属地参保缴纳城乡居民养老保险的人员		
咨询电话	0558-5512922	监督电话	0558-5523349
承诺时限	1个工作日	办理时间	工作日上午8:30-12:00，下午14:00-17:30
办理地点	1. 政务服务中心 亳州市谯城区花戏楼与香附路交叉口西南角谯城区政务服务中心一楼人社综合窗口		
预约方式	无		

2 基本信息

目录清单名称	社会保险参保缴费记录查询	目录子项名称	个人权益记录查询打印
事项名称	城乡居民养老保险个人权益记录查询打印	基本编码	002014005002
事项类型	公共服务	事项编码	113416020031661969400201400500201
服务对象	自然人	实施清单编码	1134160200316619694002014005002
法定办结时限	1个工作日	承诺办结时限	1个工作日
是否收费	否	办理深度	四级（全程网办）
办理形式	网上办理, 窗口办理	到办事现场次数	0次

网上办理形式	互联网咨询, 互联网收件, 互联网预审, 互联网受理, 互联网办理, 互联网办理结果信息反馈		
办理地点	1. 政务服务中心 亳州市谯城区花戏楼与香附路交叉口西南角谯城区政务服务中心一楼人社综合窗口		
办理时间	工作日上午8:30-12:00, 下午14:00-17:30		
所属部门	谯城区人力资源和社会保障局	所属区划	谯城区
实施主体	谯城区人力资源和社会保障局	实施主体性质	授权组织
行使层级	县级	办件类型	即办件
委托部门	无	权力来源	上级下放
行使内容	无	是否属于联办件	否
是否有联办机构	否	联办机构	无
是否有权限划分	否	划分标准	无
是否属于上报件	否	下沉办理	否
通办范围	无	是否支持网上支付	否
阶段性办理	否	办理时间段	无
是否有特别程序	否		
是否支持预约	否	预约方式	无
是否有数量限制	无	数量限制说明	无
是否支持代办	是		
受理条件	属地参保缴纳城乡居民养老保险的人员		
是否进驻大厅	是	材料收取形式	窗口收取, 邮寄收取,
结果名称	无	结果样本	无
结果领取方式	无	办理结果领取说明	无

监督投诉方式	0558-5523349	咨询方式	0558-5512922
年审年检	无		
设定依据	1. 《中华人民共和国社会保险法》第四条：中华人民共和国境内的用人单位和个人依法缴纳社会保险费，有权查询缴费记录、个人权益记录……。第七十四条：……用人单位和个人可以免费向社会保险经办机构查询、核对其缴费和享受社会保险待遇记录……。 2. 《社会保险个人权益记录管理办法》（中华人民共和国人力资源和社会保障部令第14号）第十四条：社会保险经办机构应当向参保人员及其用人单位开放社会保险个人权益记录查询程序，界定可供查询的内容，通过社会保险经办机构网点、自助终端或者电话、网站等方式提供查询服务。 3. 《关于印发城乡居民基本养老保险经办规程的通知》（人社部发〔2014〕23号）第二十一条：参保人员可到县社保机构、乡镇（街道）事务所打印《城乡居民基本养老保险个人账户明细表》。社保机构应当每年至少一次将参保人员个人权益记录单内容告知本人……。 4. 《关于印发〈机关事业单位工作人员基本养老保险经办规程〉的通知》（人社部发〔2015〕32号）第九十二条：社保经办机构应向参保单位及参保人员开放社会保险个人权益记录查询程序，界定可供查询的内容……。 5. 《关于印发〈城乡居民基本养老保险经办规程〉的通知》（人社部发〔2015〕32号）第九十二条：社保经办机构应向参保单位及参保人员开放社会保险个人权益记录查询程序，界定可供查询的内容……。		

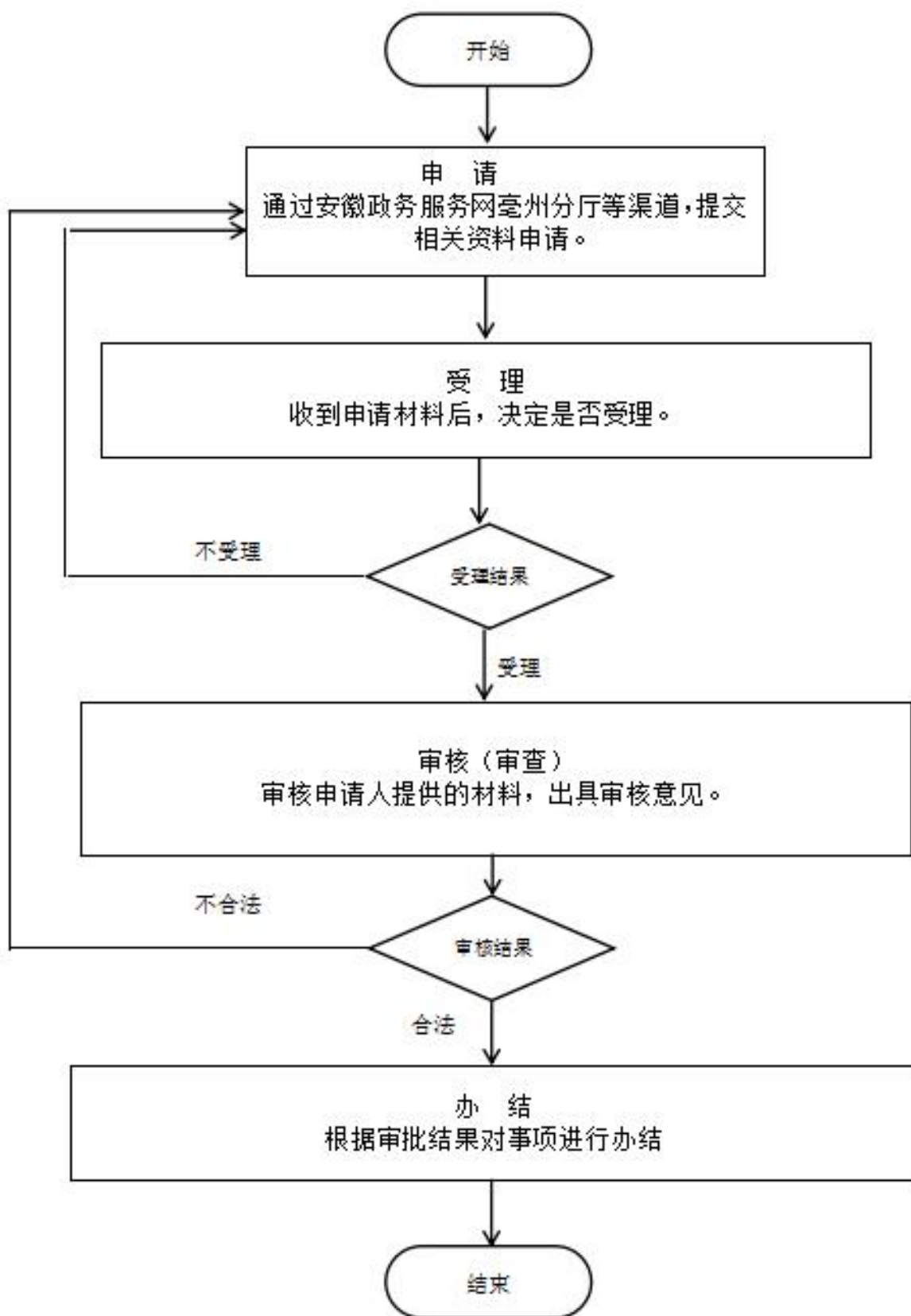
3 受理条件

属地参保缴纳城乡居民养老保险的人员

4 申请材料

材料名称	来源渠道	材料类型	纸质材料份数	材料形式	材料必要性	填报须知
个人有效身份证件	政府部门核发	原件	无	纸质或电子		真实有效

5 办理流程



1. 申请: 申请人登录安徽省政务服务网亳州分行, 选择该事项申请办理; 2. 受理: 工作人员受理申请人提交的材料, 不符合

件的不予办理，并将原由告知申请人。材料不全的不予受理，并一次性告知相关要求； 3. 审查：工作人员对受理通过的办件进行审核； 4. 办结：对符合办结条件要求的及时办结。

环节	办理时限	办理单位	办理人	办理岗位	岗位职责	特殊程序
受理	0.3个工作日	谯城区人力资源和社会保障局	刘海	受理岗	城乡居民养老保险个人权益记录查询打印受理	无
审查	0.4个工作日	谯城区人力资源和社会保障局	邓刚	审查岗	城乡居民养老保险个人权益记录查询打印审查	无
办结	0.3个工作日	谯城区人力资源和社会保障局	李雷	办结岗	城乡居民养老保险个人权益记录查询打印办结	无

6 中介服务

本事项不涉及中介服务

7 常见问题

1	Q: 个人权益记录单是什么? A: 社会保险个人权益记录反映参保人员及其用人单位履行社会保险义务、享受社会保险权益状况, 是社会保险管理服务的基本内容。
2	Q: 原户籍属于其他县区, 并在其他县区参保, 后户籍又迁至本地, 能不能办理参保城乡居民养老保险登记? A: 参保登记只能办理一次, 参保关系在外县区的, 可向现户籍所属乡镇人社所提供户籍迁移证明, 申请将参保关系转入本地后继续缴费。
3	Q: 个人可以缴纳城乡居民社会养老保险吗? A: 年满16周岁(不含在校学生), 非国家机关和事业单位工作人员及不属于职工基本养老保险制度覆盖范围的城乡居民, 可以在户籍地参加城乡居民社会养老保险。