

民族变更、更正

办事指南

1

快速指引

事项名称	民族变更、更正	实施主题	谯城区公安分局
受理条件	<p>《安徽省户政管理工作规范》第八十七条（民族变更基本原则）民族成份经确认登记后，一般不得变更。确需变更民族的，应当由本人或其监护人提供设区的市人民政府民族事务部门审批同意变更民族成份证明，向户口所在地公安派出所申报变更民族登记，公安派出所受理后，报县级公安机关审核批准后办理。年满八周岁变更民族成份的，应当征得本人同意。户口不在同一户的监护人申报的，还应当提交监护人与变更人的关系证明。</p> <p>第八十八条（未成年人民族变更）未满十八周岁且有下列情形之一的，本人或其监护人可以申报变更其民族成份一次：（一）父母婚姻关系发生变化，其民族成份与直接抚养的一方不同的；（二）父母婚姻关系发生变化，其民族成份与继父（母）的民族成份不同的；（三）其民族成份与养父（母）的民族成份不同的。</p> <p>第八十九条（成年人民族变更）年满十八周岁的，在其年满十八周岁之日起的两年内，本人可以依据其父或其母的民族成份申请变更一次。</p>		
咨询电话	0558-5233404	监督电话	0558-5233185
承诺时限	1个工作日	办理时间	工作日 上午08:30-12:00, 下午14:00-17:30
办理地点	1. 政务服务中心 亳州市谯城区花戏楼与香附路交叉口西南角谯城区政务服务中心一楼公安综合窗口		
预约方式	无		

2

基本信息

目录清单名称	户口登记主项信息变更	目录子项名称	变更更正民族
事项名称	民族变更、更正	基本编码	000709107005

事项类型	行政确认	事项编码	11341602A03187405Z400070910700501
服务对象	自然人	实施清单编码	11341602A03187405Z4000709107005
法定办结时限	15个工作日	承诺办结时限	1个工作日
是否收费	否	办理深度	四级（全程网办）
办理形式	网上办理, 移动端办理, 窗口办理	到办事现场次数	0次
网上办理形式	互联网咨询, 互联网收件, 互联网预审, 互联网受理, 互联网办理, 互联网办理结果信息反馈		
办理地点	1. 政务服务中心 亳州市谯城区花戏楼与香附路交叉口西南角谯城区政务服务中心一楼公安综合窗口		
办理时间	工作日 上午08:30-12:00, 下午14:00-17:30		
所属部门	谯城区公安分局	所属区划	谯城区
实施主体	谯城区公安分局	实施主体性质	法定机关
行使层级	县级	办件类型	即办件
委托部门	无	权力来源	法定本级行使
行使内容	无	是否属于联办件	否
是否有联办机构	否	联办机构	无
是否有限划分	否	划分标准	无
是否属于上报件	否	下沉办理	否
通办范围	无	是否支持网上支付	否
阶段性办理	否	办理时间段	无
是否有特别程序	否		
是否支持预约	否	预约方式	无
是否有数量限制	无	数量限制说明	无

是否支持代办	是		
受理条件	<p>《安徽省户政管理工作规范》第八十七条（民族变更基本原则）民族成份经确认登记后，一般不得变更。确需变更民族的，应当由本人或其监护人提供设区的市人民政府民族事务部门审批同意变更民族成份证明，向户口所在地公安派出所申报变更民族登记，公安派出所受理后，报县级公安机关审核批准后办理。年满八周岁变更民族成份的，应当征得本人同意。户口不在同一户的监护人申报的，还应当提交监护人与变更人的关系证明。 第八十八条（未成年人民族变更）未满十八周岁且有下列情形之一的，本人或其监护人可以申报变更其民族成份一次：（一）父母婚姻关系发生变化，其民族成份与直接抚养的一方不同的；（二）父母婚姻关系发生变化，其民族成份与继父（母）的民族成份不同的；（三）其民族成份与养父（母）的民族成份不同的。 第八十九条（成年人民族变更）年满十八周岁的，在其年满十八周岁之日起的两年内，本人可以依据其父或其母的民族成份申请变更一次。</p>		
是否进驻大厅	是	材料收取形式	窗口收取，
结果名称	中华人民共和国居民身份证	结果样本	中华人民共和国居民身份证.png
结果领取方式	窗口领取	办理结果领取说明	无
监督投诉方式	0558-5233185	咨询方式	0558-5233404
年审年检	无		
设定依据	<p>《中华人民共和国户口登记条例》第三条：户口登记工作，由各级公安机关主管。…… 第十条：公民迁出本户口管辖区，由本人或者户主在迁出前向户口登记机关申报迁出登记，领取迁移证件，注销户口。公民由农村迁往城市，必须持有城市劳动部门的录用证明，学校的录取证明，或者城市户口登记机关的准予迁入的证明，向常住地户口登记机关申请办理迁出手续。公民迁往边防地区，必须经过常住地县、市、市辖区公安机关批准。 第十三条：公民迁移，从到达迁入地的时候起，城市在三日以内，农村在十日以内，由本人或者户主持迁移证件向户口登记机关申报迁入登记，缴销迁移证件。没有迁移证件的公民，凭下列证件到迁入地的户口登记机关申报迁入登记：1. 复员、转业和退伍的军人，凭县、市兵役机关或者团以上军事机关发给的证件；2. 从国外回来的华侨和留学生，凭中华人民共和国护照或者入境证件；3. 被人民法院、人民检察院或者公安机关释放的人，凭释放机关发给的证件。 第十七条：户口登记的内容需要变更或者更正的时候，由户主或者本人向户口登记机关申报；户口登记机关审查核实后予以变更或者更正。……</p>		

### 3 受理条件

《安徽省户政管理工作规范》第八十七条（民族变更基本原则）民族成份经确认登记后，一般不得变更。确需变更民族的，应当由本人或其监护人提供设区的市人民政府民族事务部门审批同意变更民族成份证明，向户口

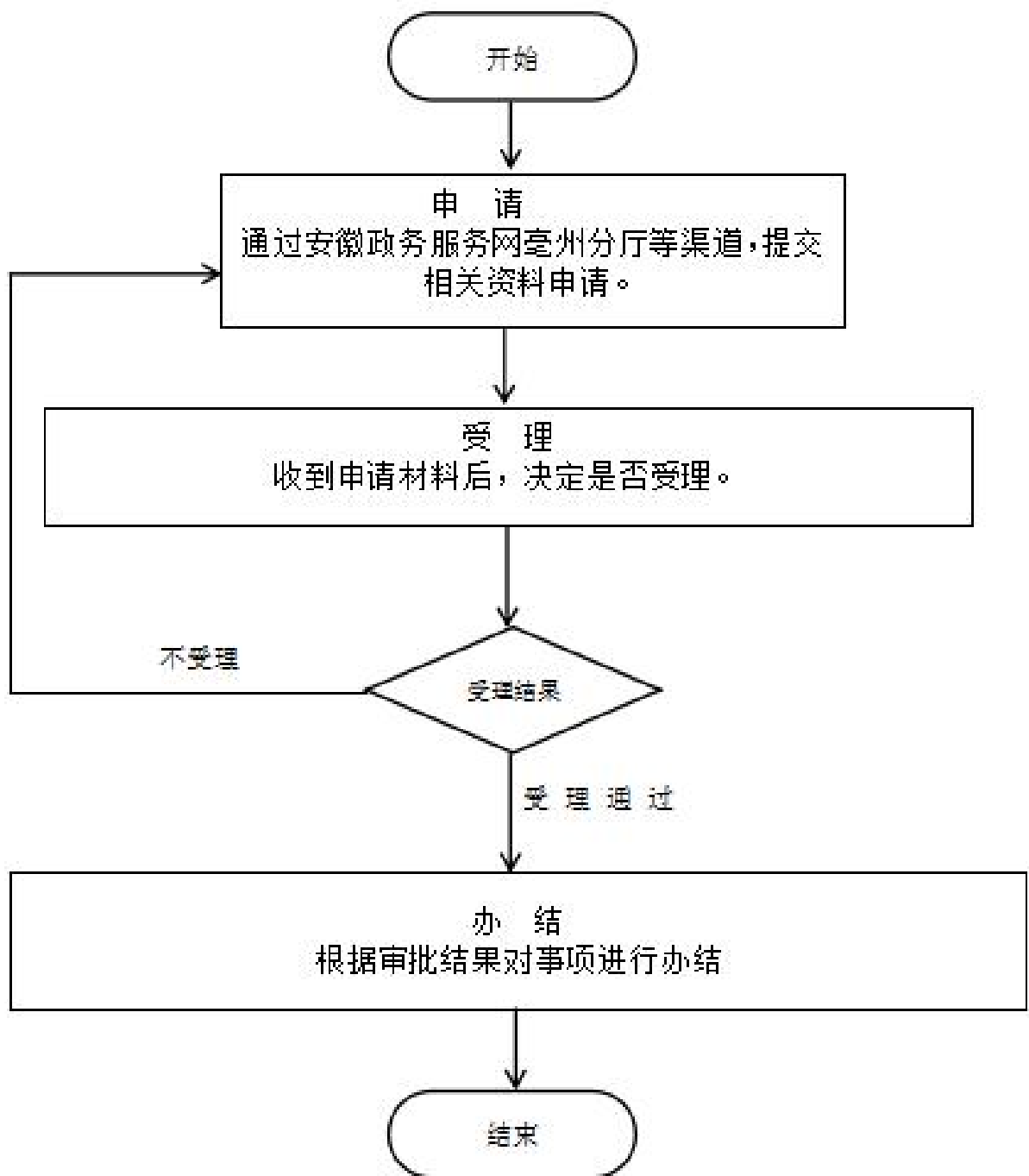
所在地公安派出所申报变更民族登记，公安派出所受理后，报县级公安机关审核批准后办理。 年满八周岁变更民族成份的，应当征得本人同意。户口不在同一户的监护人申报的，还应当提交监护人与变更人的关系证明。

第八十八条 （未成年民族变更） 未满十八周岁且有下列情形之一的，本人或其监护人可以申报变更其民族成份一次： （一）父母婚姻关系发生变化，其民族成份与直接抚养的一方不同的； （二）父母婚姻关系发生变化，其民族成份与继父（母）的民族成份不同的； （三）其民族成份与养父（母）的民族成份不同的。 第八十九条 （成年民族变更） 年满十八周岁的，在其年满十八周岁之日起的两年内，本人可以依据其父或其母的民族成份申请变更一次。

4 申请材料

材料名称	来源渠道	材料类型	纸质材料份数	材料形式	材料必要性	填报须知
中华人民共和国居民身份证	政府部门核发	原件或复印件	无	纸质或电子		材料真实有效
中华人民共和国居民户口簿	政府部门核发	原件或复印件	无	纸质或电子		材料真实有效
证明材料	申请人自备	原件或复印件	无	纸质或电子		真实有效
本人或监护人书面申请	申请人自备	原件或复印件	无	纸质或电子		真实有效
关系证明	申请人自备	原件或复印件	无	纸质或电子		真实有效

5 办理流程



1. 申请：申请人登录安徽省政务服务网亳州分厅，选择该事项申请办理； 2. 受理：工作人员受理申请人提交的材料，不符合条件的不予受理，并将原由告知申请人。材料不全的不予受理，并一次性告知相关要求； 3. 办结：对符合办结条件要求的及时办

环节	办理时限	办理单位	办理人	办理岗位	岗位职责	特殊程序
					户籍民警岗位职责 一、户政管理	

受理	0.5个工作日	谯城区公安分局	谯城公安	户籍窗口	<p>部门对属于职责范围内的事项实行首接责任制和民警终身责任制。严格执行各类户口登记的受理程序和审批权限规定。二、除按照规定由公安派出所当场受理办结的户口登记外，其他户口登记，严格按照审批程序规定报批，严禁越权审批。</p> <p>三、户口受理和审批实行“谁受理谁负责、谁审批谁负责、谁签字谁负责”的受理审批责任制。</p> <p>四、户籍窗口民警、公安派出所、县级公安机关和市公安局负责户口审批的领导行使审核、审批权并对结果负责。</p> <p>五、警务辅助人员违规办理户籍业务产生的问题，派出所负责人和户籍窗口民警承担同等责任。</p>	无
办结	0.5个工作日	谯城区公安分局	谯城公安	户籍窗口	<p>户籍民警岗位职责 一、户政管理部门对属于职责范围内的事项实行首接责任制和民警终身责任制。严格执行各类户口登记的受理程序和审批权限规定。二、除按照规定由公安派出所当场受理办结的户口登记外，其他户口登记，严格按照审批程序规定报批，严禁越权审批。</p> <p>三、户口受理和审批实行“谁受理谁负责、谁审批谁负责、谁签字谁负责”的受理审批责任制。</p> <p>四、户籍窗口民警、公安派出所、县级公安机关和市公安局负责户口审批的领导行使审核、审批权并对结果负责。</p> <p>五、警务辅助人员违规办理户籍业务产生的问题，派出所负责人和户籍窗口民警承担同等责任。</p>	无

					人和户籍窗口民警承担同等责任。	
--	--	--	--	--	-----------------	--

## 6 中介服务

本事项不涉及中介服务

## 7 常见问题

1	Q: 双休日不上班怎么办? A: 可以通过皖事通app申请
2	Q: 民族变更后是否需要更换居民户口簿? A: 居民户口簿上登记的信息变更后需要更换居民户口簿。
3	Q: 本人是收养的, 是否可以变更为养父母的民族? A: 可以, 未满十八周岁且有下列情形之一的, 本人或其监护人可以申报变更其民族成份一次: (一) 父母婚姻关系发生变化, 其民族成份与直接抚养的一方不同的; (二) 父母婚姻关系发生变化, 其民族成份与继父(母)的民族成份不同的; (三) 其民族成份与养父(母)的民族成份不同的。