

## 城乡居民养老保险参保登记

# 办事指南

### 1 快速指引

事项名称	城乡居民养老保险参保登记	实施主题	谯城区人力资源和社会保障局
受理条件	年满16周岁（不含在校学生）；非国家机关和事业单位工作人员，也不属于职工基本养老保险制度覆盖范围的城乡居民；在户籍地参加城乡居民养老保险。		
咨询电话	0558-5512922	监督电话	0558-5523349
承诺时限	1个工作日	办理时间	工作日上午8:30-12:00，下午14:00-17:30
办理地点	1. 政务服务中心 亳州市谯城区花戏楼与香附路交叉口西南角谯城区政务服务中心一楼人社综合窗口		
预约方式	无		

### 2 基本信息

目录清单名称	社会保险登记	目录子项名称	城乡居民养老保险参保登记
事项名称	城乡居民养老保险参保登记	基本编码	002014001006
事项类型	公共服务	事项编码	113416020031661969400201400100601
服务对象	自然人	实施清单编码	1134160200316619694002014001006
法定办结时限	20个工作日	承诺办结时限	1个工作日
是否收费	否	办理深度	四级（全程网办）
办理形式	网上办理, 移动端办理, 窗口办理	到办事现场次数	0次

网上办理形式	互联网咨询, 互联网收件, 互联网预审, 互联网受理, 互联网办理, 互联网办理结果信息反馈		
办理地点	1. 政务服务中心 亳州市谯城区花戏楼与香附路交叉口西南角谯城区政务服务中心一楼人社综合窗口		
办理时间	工作日上午8:30-12:00, 下午14:00-17:30		
所属部门	谯城区人力资源和社会保障局	所属区划	谯城区
实施主体	谯城区人力资源和社会保障局	实施主体性质	授权组织
行使层级	县级	办件类型	即办件
委托部门	无	权力来源	上级下放
行使内容	无	是否属于联办件	否
是否有联办机构	否	联办机构	无
是否有权限划分	否	划分标准	无
是否属于上报件	否	下沉办理	否
通办范围	无	是否支持网上支付	否
阶段性办理	否	办理时间段	无
是否有特别程序	否		
是否支持预约	否	预约方式	无
是否有数量限制	无	数量限制说明	无
是否支持代办	是		
受理条件	年满16周岁（不含在校学生）；非国家机关和事业单位工作人员，也不属于职工基本养老保险制度覆盖范围的城乡居民；在户籍地参加城乡居民养老保险。		
是否进驻大厅	是	材料收取形式	窗口收取,
结果名称	城乡居民养老保险参保登记表	结果样本	城乡居民养老保险参保登记表.xlsx

结果领取方式	窗口领取, 结果快递	办理结果领取说明	无
监督投诉方式	0558-5523349	咨询方式	0558-5512922
年审年检	无		
设定依据	<p>1. 《中华人民共和国社会保险法》第二十条：国家建立和完善新型农村社会养老保险制度。新型农村社会养老保险实行个人缴费、集体补助和政府补贴相结合。第二十二条：国家建立和完善城镇居民社会养老保险制度。省、自治区、直辖市 人民政府根据实际情况，可以将城镇居民社会养老保险和新型农村社会养老保险合并实施。 2. 《国务院关于建立统一的城乡居民基本养老保险制度的意见》（国发〔2014〕8号）三、参保范围：年满16周岁（不含在校学生），非国家机关和事业单位工作人员及不属于职工基本养老保险制度覆盖范围的城乡居民，可以在户籍地参加城乡居民养老保险。 3. 《关于印发城乡居民基本养老保险经办规程的通知》（人社部发〔2014〕23号）第六条：符合城乡居民养老保险参保条件的城乡居民，需携带户口簿和居民身份证原件及复印件（重度残疾人等困难群体应同时提供相关证明材料原件和复印件），到户籍所在地村（居）委会提出参保申请……。</p>		

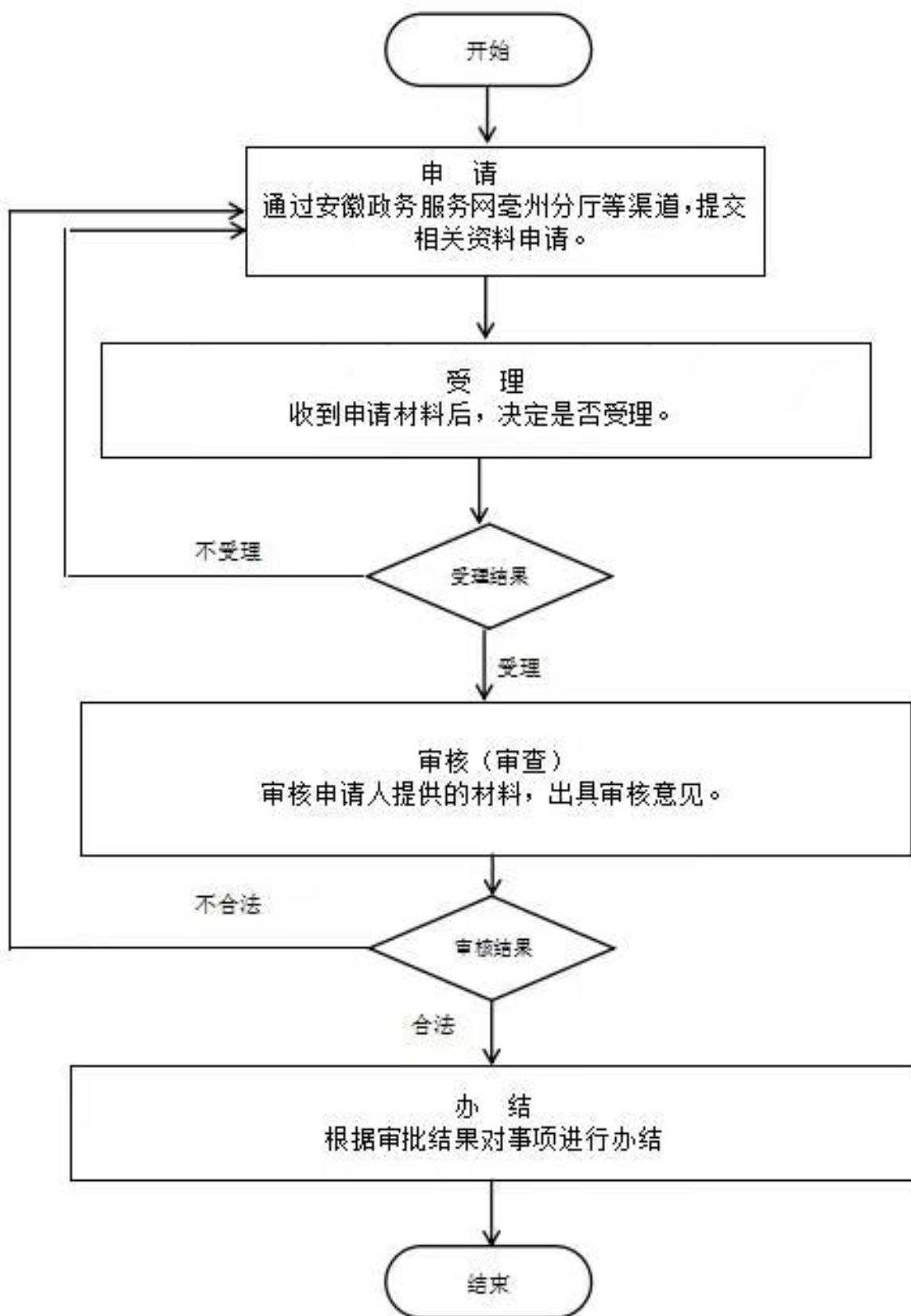
### 3 受理条件

年满16周岁（不含在校学生）；非国家机关和事业单位工作人员，也不属于职工基本养老保险制度覆盖范围的城乡居民；在户籍地参加城乡居民养老保险。

### 4 申请材料

材料名称	来源渠道	材料类型	纸质材料份数	材料形式	材料必要性	填报须知
身份证	政府部门核发	原件	无	纸质或电子		真实有效
户口本	政府部门核发	原件	无	纸质或电子		真实有效
特殊群体认定证明	政府部门核发	原件	无	纸质或电子		真实有效

### 5 办理流程



1. 申请：申请人登录安徽省政务服务网亳州分行，选择该事项申请办理； 2. 受理：工作人员受理申请人提交的材料，不符合

件的不予办理，并将原由告知申请人。材料不全的不予受理，并一次性告知相关要求； 3. 审查：工作人员对受理通过的办件进行审核； 4. 办结：对符合办结条件要求的及时办结。

环节	办理时限	办理单位	办理人	办理岗位	岗位职责	特殊程序
受理	0.3个工作日	谯城区人力资源和社会保障局	刘海	城乡居民养老保险参保登记受理岗	城乡居民养老保险参保登记受理	无
审查	0.4个工作日	谯城区人力资源和社会保障局	邓刚	城乡居民养老保险参保登记审查岗	城乡居民养老保险参保登记审查	无
办结	0.3个工作日	谯城区人力资源和社会保障局	李雷	城乡居民养老保险参保登记办结岗	城乡居民养老保险参保登记办结	无

## 6 中介服务

本事项不涉及中介服务

## 7 常见问题

1	Q: 个人是否能随意终止城乡居保参保? A: 不能。仅在以下情况下, 可以选择终止参保: 1、参保人死亡; 2、参保人出国定居; 3、参保人已开始领取其他性质社会养老保险; 4、参保人户籍注销。
2	Q: 哪些人可以纳入城乡居民养老保险范围? A: 年满16周岁(不含在校学生), 具有杜集区户籍, 不符合城镇职工基本养老保险参保条件的本市城镇非从业居民和未参加城镇企业职工基本养老保险的农村居民, 均可在户籍地自愿参加城乡居民基本养老保险。
3	Q: 原户籍属于其他县区, 并在其他县区参保, 后户籍又迁至谯城, 能不能在谯城办理参保登记? A: 参保登记只能办理一次, 参保关系在外县区的, 可向现户籍所属乡镇人社所提供户籍迁移证明, 申请将参保关系转入谯城后继续缴费。