

公益性岗位补贴申领

办事指南

1 快速指引

事项名称	公益性岗位补贴申领	实施主题	亳州市人力资源和社会保障局
受理条件	对开发公益性岗位安置就业困难人员的用人单位，给予社会保险补贴和岗位补贴。		
咨询电话	0558-5132556, 0558-5515632	监督电话	0558-5132281, 0558-5996021
承诺时限	1个工作日	办理时间	工作日 上午08:30-12:00，下午14:00-17:30； 工作日 上午08:00-12:00，下午14:30-17:30
办理地点	亳州市希夷大道455号亳州市政务服务中心二楼人社综合窗口；亳州市希夷大道350号亳州市政务服务中心亳州市人力资源和社会保障局分中心三楼综合窗口		
预约方式	无		

2 基本信息

目录清单名称	对就业困难人员（含建档立卡贫困劳动力）实施就业援助	目录子项名称	公益性岗位补贴申领
事项名称	公益性岗位补贴申领	基本编码	002014106003
事项类型	公共服务	事项编码	113416005563302087300201410600301
服务对象	法人	实施清单编码	1134160055633020873002014106003
法定办结时限	20个工作日	承诺办结时限	1个工作日

是否收费	否	办理深度	四级（全程网办）
办理形式	网上办理, 窗口办理	到办事现场次数	0次
网上办理形式	互联网咨询, 互联网收件, 互联网预审, 互联网受理, 互联网办理, 互联网办理结果信息反馈		
办理地点	亳州市希夷大道455号亳州市政务服务中心二楼人社综合窗口；亳州市希夷大道350号亳州市政务服务中心亳州市人力资源和社会保障局分中心三楼综合窗口		
办理时间	工作日 上午08:30-12:00，下午14:00-17:30； 工作日 上午08:00-12:00，下午14:30-17:30		
所属部门	亳州市人力资源和社会保障局	所属区划	亳州市
实施主体	亳州市人力资源和社会保障局	实施主体性质	法定机关
行使层级	市级	办件类型	即办件
委托部门	无	权力来源	法定本级行使
行使内容	无	是否属于联办件	否
是否有联办机构	否	联办机构	无
是否有权限划分	否	划分标准	无
是否属于上报件	否	下沉办理	否
通办范围	无	是否支持网上支付	否
阶段性办理	否	办理时间段	无
是否有特别程序	否		
是否支持预约	否	预约方式	无
是否有数量限制	否	数量限制说明	无
是否支持代办	否		
受理条件	对开发公益性岗位安置就业困难人员的用人单位，给予社会保险补贴和岗位补贴。		

是否进驻大厅	是	材料收取形式	无
结果名称	无	结果样本	无
结果领取方式	无	办理结果领取说明	无
监督投诉方式	0558-5132281, 0558-5996021	咨询方式	0558-5132556, 0558-5515632
年审年检	无		
设定依据	<p>1. 《国务院关于进一步做好新形势下就业创业工作的意见》（国发〔2015〕23号）（十四）加强对困难人员的就业援助……对通过市场渠道确实难以实现就业的，可通过公益性岗位予以托底安置，并给予社会保险补贴及适当岗位补贴……。 2. 《关于印发〈就业补助资金管理办法〉的通知》（财社〔2017〕164号）第四条：就业补助资金分为对个人和单位的补贴、公共就业服务能力建设补助两类。对个人和单位的补贴资金用于职业培训补贴、职业技能鉴定补贴、社会保险补贴、公益性岗位补贴、创业补贴、就业见习补贴、求职创业补贴等支出……第八条：享受公益性岗位补贴的人员范围为就业困难人员，重点是大龄失业人员和零就业家庭人员。对公益性岗位安置的就业困难人员给予岗位补贴，补贴标准参照当地最低工资标准执行。公益性岗位补贴期限，除对距法定退休年龄不足5年的就业困难人员可延长至退休外，其余人员最长不超过3年（以初次核定其享受公益性岗位补贴时年龄为准）。 3. 《关于进一步加大就业扶贫政策支持力度着力提高劳务组织化程度的通知》（人社部发〔2018〕46号）四、通过公益性岗位托底安置。各地要指导贫困县按照有关政策和资金管理的规定，统筹利用各类资金开发公益性岗位，为贫困劳动力提供帮扶，贫困地区人力资源社会保障部门应将新增和腾退的公益性岗位优先用于安置贫困劳动力……。</p>		

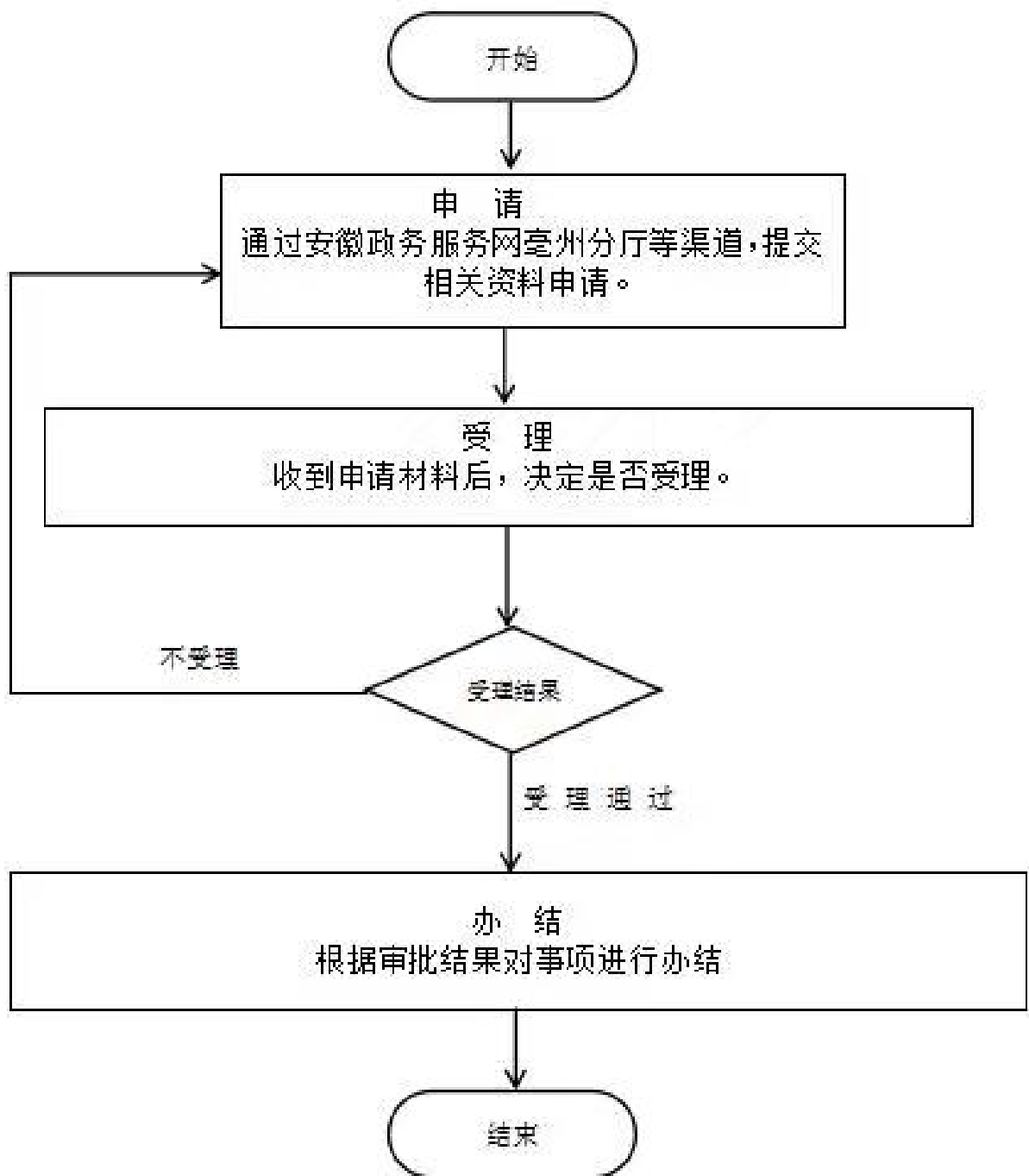
3 受理条件

对开发公益性岗位安置就业困难人员的用人单位，给予社会保险补贴和岗位补贴。

4 申请材料

材料名称	来源渠道	材料类型	纸质材料份数	材料形式	材料必要性	填报须知
公益性岗位人员工资明细单	申请人自备	原件	0份	电子	必要	材料真实有效
公益性岗位社保补贴和岗位补贴申报表	申请人自备	原件	0份	电子	必要	材料真实有效

5 办理流程



1. 申请：申请人登录安徽省政务服务网亳州分厅，选择该事项申请办理； 2. 受理：工作人员受理申请人提交的材料，不符合办的不予办理，并将原由告知申请人。材料不全的不予受理，并一次性告知相关要求； 3. 办结：对符合办结条件要求的及时办结

环节	办理时限	办理单位	办理人	办理岗位	岗位职责	特殊程序
					根据受理标准， 工作人员受理通	

受理	0.5个工作日	亳州市人力资源和社会保障局	李腾腾	亳州市公共就业人才服务中心就业服务科	过，当场办结。对申请材料不齐全或不符合法定形式的，应当场告知需要补正的全部内容，由申请单位补正后予以受理。	无
办结	0.5个工作日	亳州市人力资源和社会保障局	李腾腾	亳州市公共就业人才服务中心就业服务科	审核资料，办结	无

6 中介服务

本事项不涉及中介服务

7 常见问题

1	Q: 公益性岗位补贴的标准是多少? A: 岗位补贴包括个人补贴和用人单位岗位补贴，个人岗位补贴的标准为每人每月715元，用人单位岗位补贴的标准为每人每月300元，吸纳零就业家庭成员就业的另按照每人1000元标准给予一次性岗位补助。
2	Q: 公益性岗位补贴标准现在是多少 A: 单位岗位补贴300元每人每月，个人岗位补贴500元每人每月，社保补贴对单位缴纳的养老保险、医疗保险、失业保险、工伤保险实行先缴后补。
3	Q: 公益性岗位政策期满后，用人单位还有补助么? A: 对于用人单位开发公益性岗位安置就业困难人员并在补贴期满后转为本单位劳动合同制用工，签订劳动合同并缴纳社会保险费的，按规定给予招用就业困难人员社会保险补贴。