

就业登记

办事指南

1 快速指引

事项名称	就业登记	实施主题	谯城区人社局（外专局）
受理条件	1. 被用人单位新招用的劳动者； 2. 从事个体经营的劳动者； 3. 灵活就业的劳动者； 4. 组织起来就业的劳动者		
咨询电话	0558-5523077	监督电话	0558-5523560
承诺时限	1个工作日	办理时间	工作日 上午8：00-12：00，下午14:30-17:30
办理地点	无		
预约方式	无		

2 基本信息

目录清单名称	就业失业登记	目录子项名称	就业登记
事项名称	就业登记	基本编码	002014104002
事项类型	公共服务	事项编码	113416020031661969400201410400201
服务对象	自然人	实施清单编码	1134160200316619694002014104002
法定办结时限	1个工作日	承诺办结时限	1个工作日
是否收费	否	办理深度	四级（全程网办）

办理形式	网上办理, 移动端办理, 窗口办理	到办事现场次数	0次
网上办理形式	互联网咨询, 互联网收件, 互联网预审, 互联网受理, 互联网办理		
办理地点	无		
办理时间	工作日 上午8: 00-12: 00, 下午14:30-17:30		
所属部门	谯城区人社局（外专局）	所属区划	谯城区
实施主体	谯城区人社局（外专局）	实施主体性质	法定机关
行使层级	县级	办件类型	即办件
委托部门	无	权力来源	法定本级行使
行使内容	无	是否属于联办件	否
是否有联办机构	否	联办机构	无
是否有权限划分	否	划分标准	无
是否属于上报件	否	下沉办理	否
通办范围	无	是否支持网上支付	否
阶段性办理	否	办理时间段	无
是否有特别程序	否		
是否支持预约	否	预约方式	无
是否有数量限制	无	数量限制说明	无
是否支持代办	是		
受理条件	1. 被用人单位新招用的劳动者； 2. 从事个体经营的劳动者； 3. 灵活就业的劳动者； 4. 组织起来就业的劳动者		
是否进驻大厅	是	材料收取形式	无

结果名称	无	结果样本	无
结果领取方式	无	办理结果领取说明	无
监督投诉方式	0558-5523560	咨询方式	0558-5523077
年审年检	无		
设定依据	<p>1. 《中华人民共和国就业促进法》第三十五条：县级以上人民政府建立健全公共就业服务体系，设立公共就业服务机构，为劳动者免费提供下列服务：……（五）办理就业登记、失业登记等事务……。 2. 《就业服务与就业管理规定》（中华人民共和国劳动和社会保障部令第28号，2014年、2015年分别修订）第二十五条：公共就业服务机构应当免费为劳动者提供以下服务：……（五）办理就业登记、失业登记等事务……。 3. 《关于进一步加强公共就业服务体系建设的指导意见》（人社部发〔2009〕116号）六、各级公共就业服务机构应全面执行公共就业服务各项制度，包括……就业与失业登记管理制度……。 4. 《关于印发就业失业登记证管理暂行办法的通知》（人社部发〔2010〕75号）（八）……准确记录劳动者就业登记、失业登记和享受就业扶持政策等相关信息，并支持在《就业失业登记证》上直接打印相关记录。 5. 《关于进一步完善公共就业服务体系有关问题的通知》（人社部发〔2012〕103号）（七）健全公共就业服务制度。全面实施统一的……就业与失业登记管理制度……等各项就业公共服务制度……。 6. 《关于进一步完善就业失业登记管理办法的通知》（人社部发〔2014〕97号）一、认真落实放宽失业登记条件的有关要求，……允许法定劳动年龄内，有劳动能力，有就业要求，处于无业状态的城镇常住人员在常住地的公共就业和人才服务机构进行失业登记……三、拓宽就业登记信息采集渠道。……建立就业登记与社会保险登记、劳动用工备案之间的业务协同和信息共享机制，做好相关信息的比对核验……。</p>		

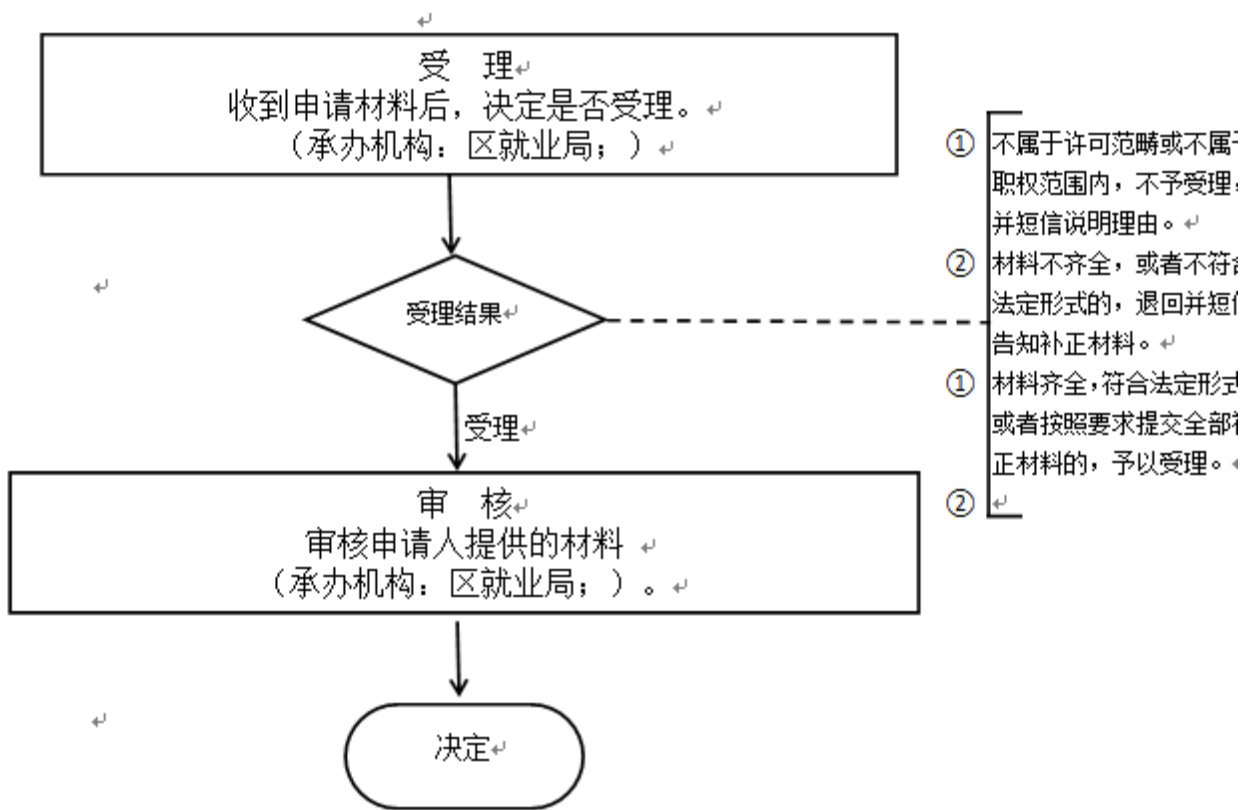
③ 受理条件

1. 被用人单位新招用的劳动者； 2. 从事个体经营的劳动者； 3. 灵活就业的劳动者； 4. 组织起来就业的劳动者

④ 申请材料

材料名称	来源渠道	材料类型	纸质材料份数	材料形式	材料必要性	填报须知
就业创业证	政府部门核发	原件	无	电子		证件合法有效，证件信息和身份证信息一致

⑤ 办理流程



1. 申请人通过安徽政务服务网、安徽省阳光就业网上服务大厅、微信阳光就业小程序或支付宝阳光就业生活号申请办理就业登记，由谯城区公共就业人才服务中心审核，审核不通过的，及时告知申请人。

环节	办理时限	办理单位	办理人	办理岗位	岗位职责	特殊程序
受理	0.25个工作日	谯城区人社局（外专局）	贾雪梅	受理岗位	根据受理标准，工作人员受理通过，确认审查	无
审查	0.25个工作日	谯城区人社局（外专局）	贾雪梅	审查岗位	对所报送的相关资料，通过计算机管理系统审核办理	无
办结	0.5个工作日	谯城区人社局（外专局）	贾雪梅	办结岗	对符合条件的申请予以办结	无

6 中介服务

本事项不涉及中介服务

7 常见问题

1	<p>Q：就业登记的内容是什么</p> <p>A：就业登记的内容主要包括个人信息、就业类型、就业时间、就业单位以及订立、终止或者解除劳动合同情况等。</p>
---	--

2	<p>Q: 申请就业登记需要提供哪些资料?</p> <p>A: 用人单位新招用劳动者的, 应统一到县级以上公共就业人才服务机构办理就业登记, 并提供新录用人员《就业失业登记证》、人员名册、劳动合同等材料。 劳动者从事个体经营、灵活就业或组织起来就业的, 由本人到户籍所在地社区(乡镇)办理就业登记, 并提供劳动者《就业失业登记证》、工商营业执照(组织起来就业证书)或灵活就业证明等材料。</p>
3	<p>Q: 什么时间办理就业登记</p> <p>A: 根据《安徽省《就业失业登记证》管理实施细则(暂行)》规定: 劳动者被用人单位招用, 以及从事个体经营、灵活就业或组织起来就业的, 应进行就业登记。</p>