

## 入籍登记户口 办事指南

### 1 快速指引

事项名称	入籍登记户口	实施主题	谯城区公安分局
受理条件	批准入籍的外国人或者无国籍人和被批准恢复中国国籍的人，应当出具国务院公安部门核发的入籍证书、复籍证书等身份信息证明文件、就业单位出具的证明、合法稳定住所证明等证件和证明材料，使用汉字书写或者译写的姓名，到就业地或居住地公安派出所办理。		
咨询电话	0558-5233404	监督电话	0558-5233178
承诺时限	1个工作日	办理时间	工作日 上午08:30-12:00, 下午14:00-17:30
办理地点	亳州市谯城区希夷大道455号谯城区政务服务中心一楼公安综合窗口		
预约方式	无		

### 2 基本信息

目录清单名称	户口登记	目录子项名称	国外、港澳台回来定居（恢复户口）及加入中国国籍落户
事项名称	入籍登记户口	基本编码	000709105003
事项类型	行政确认	事项编码	11341602A03187405Z400070910500301
服务对象	自然人	实施清单编码	11341602A03187405Z4000709105003
法定办结时限	1个工作日	承诺办结时限	1个工作日

是否收费	否	办理深度	四级（全程网办）
办理形式	网上办理, 移动端办理, 窗口办理	到办事现场次数	0次
网上办理形式	互联网咨询, 互联网收件, 互联网预审, 互联网受理, 互联网办理, 互联网办理结果信息反馈		
办理地点	亳州市谯城区希夷大道455号谯城区政务服务中心一楼公安综合窗口		
办理时间	工作日 上午08:30-12:00, 下午14:00-17:30		
所属部门	谯城区公安分局	所属区划	谯城区
实施主体	谯城区公安分局	实施主体性质	法定机关
行使层级	县级	办件类型	即办件
委托部门	无	权力来源	法定本级行使
行使内容	无	是否属于联办件	否
是否有联办机构	否	联办机构	无
是否有权限划分	否	划分标准	无
是否属于上报件	否	下沉办理	否
通办范围	全市, 全县	是否支持网上支付	否
阶段性办理	否	办理时间段	无
是否有特别程序	否		
是否支持预约	否	预约方式	无
是否有数量限制	否	数量限制说明	无
是否支持代办	否		
受理条件	批准入籍的外国人或者无国籍人和被批准恢复中国国籍的人，应当出具国务院公安部门核发的入籍证书、复籍证书等身份信息证明文件、就业单位出具的证明、合法稳定住所证明等证件和证明材料，使用汉字书写或者译写的姓名，到就业地或居住地公安派出所办理。		

是否进驻大厅	是	材料收取形式	无
结果名称	无	结果样本	无
结果领取方式	无	办理结果领取说明	无
监督投诉方式	0558-5233178	咨询方式	0558-5233404
年审年检	无		
设定依据	《中华人民共和国户口登记条例》第三条：户口登记工作，由各级公安机关主管。…… 第七条：婴儿出生后一个月内，由户主、亲属、抚养人或者邻居向婴儿常住地户口登记机关申报出生登记。弃婴，由收养人或者育婴机关向户口登记机关申报出生登记。 第十条：公民迁出本户口管辖区，由本人或者户主在迁出前向户口登记机关申报迁出登记，领取迁移证件，注销户口。公民由农村迁往城市，必须持有城市劳动部门的录用证明，学校的录取证明，或者城市户口登记机关的准予迁入的证明，向常住地户口登记机关申请办理迁出手续。公民迁往边防地区，必须经过常住地县、市、市辖区公安机关批准。 第十三条：公民迁移，从到达迁入地的时候起，城市在三日以内，农村在十日以内，由本人或者户主持迁移证件向户口登记机关申报迁入登记，缴销迁移证件。没有迁移证件的公民，凭下列证件到迁入地的户口登记机关申报迁入登记：1.复员、转业和退伍的军人，凭县、市兵役机关或者团以上军事机关发给的证件；2.从国外回来的华侨和留学生，凭中华人民共和国护照或者入境证件；3.被人民法院、人民检察院或者公安机关释放的人，凭释放机关发给的证件。		

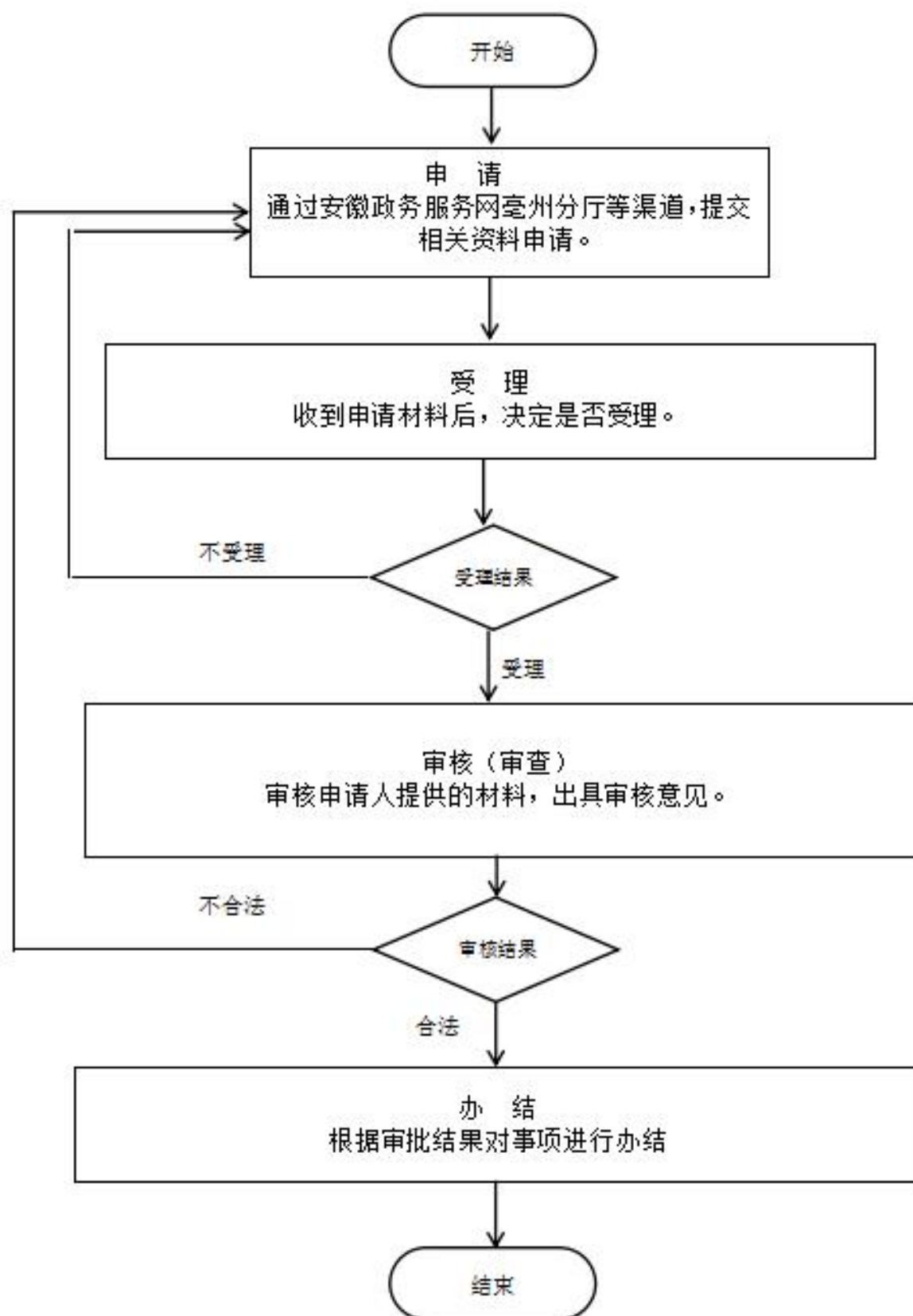
### 3 受理条件

批准入籍的外国人或者无国籍人和被批准恢复中国国籍的人，应当出具国务院公安部门核发的入籍证书、复籍证书等身份信息证明文件、就业单位出具的证明、合法稳定住所证明等证件和证明材料，使用汉字书写或者译写的姓名，到就业地或居住地公安派出所办理。

### 4 申请材料

材料名称	来源渠道	材料类型	纸质材料份数	材料形式	材料必要性	填报须知
入籍证书	政府部门核发	原件和复印件	原件1份, 复印件1份	纸质和电子	必要	国务院公安部门核发的入籍证书、复籍证书等身份信息证明文件
亲属关系证明	政府部门核发	原件和复印件	原件1份, 复印件1份	纸质和电子	必要	真实有效
用人单位接收证明	其他	原件和复印件	原件1份, 复印件1份	纸质和电子	必要	真实有效

## 5 办理流程



1. 申请：申请人通过安徽政务服务网、政务服务大厅或代办点等渠道提交申请。 2. 受理：受理人对材料进行审查，对符合受理，出具《受理通知书》；申请材料不齐全或不符合法定形式，网上或当场一次性告知需要补正的全部内容，并出具《补齐补正通知》。 3. 审查：对符合条件的申请进行审查，出具审查意见。 4. 办结：根据审查结果对事项进行办结。

环节	办理时限	办理单位	办理人	办理岗位	岗位职责	特殊程序
受理	0.25个工作日	亳州市公安局	郭利群	户籍窗口	受理	无
审查	0.5个工作日	亳州市公安局	户籍民警	户籍窗口	审查	无
办结	0.25个工作日	亳州市公安局	户籍民警	户籍窗口	办结	无

6 中介服务

本事项不涉及中介服务

7 常见问题

1	Q：是否一定要入户在具体的房屋内？ A：不需要，可凭房屋租赁证或者社区出具的长期居住证明入户在相对应得社区集体户内。
2	Q：入籍户口登记时如果没有房产, 可以将户口落在单位集体户吗？ A：可以, 落实了就业单位即可落户单位集体户。
3	Q：申报材料不齐全、不符合规定形式怎么办？ A：申请人按照补正要求，补正材料后，通过政务服务网重新上传，也可到政务服务大厅或通过邮寄方式送达至窗口，申请人最多跑一次。